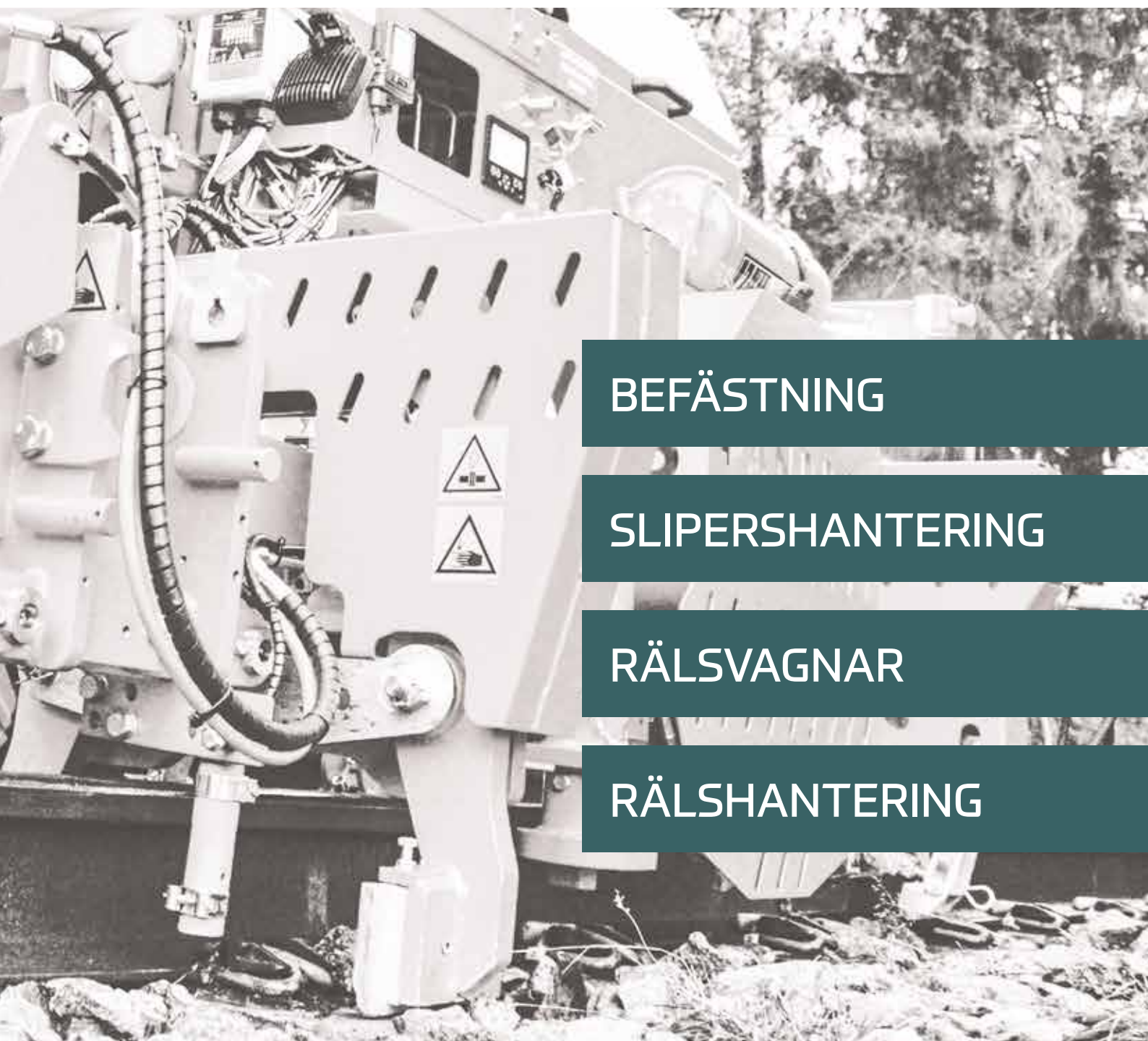


# ROSENQVIST RAIL

## Produktkatalog



BEFÄSTNING

SLIPERSHANTERING

RÄLSVAGNAR

RÄLSHANTERING

Vi utvecklar, tillverkar och säljer utrustning för att effektivisera nybyggnation och underhåll av järnväg. Våra smarta lösningar ökar produktiviteten, minskar arbetstiden och förbättrar säkerheten för dem som arbetar inom järnväg.

## Innehåll

Våra befästarmaskiner och användningsområden

4

### Befästare

CD100 B 6

CD100 8

CD200 IQ 10

CD400 16

CD400SP IQ 18

### Slipersbytare

SB40 20

SB60 22

SB60 Automaster 24

Automaster 26

### Slipersgrip

SG60 28

### Slipersläggare

SL400/SL450 30

SL550 32

SL650 34

SL850 36

### Rail Trailers

RT3230 / RT3235 38

### Rälssaxar

RG2500 / RG3000 /  
RG4800 40

## Tre decennier av innovation inom järnvägsunderhåll:

### Ett arv i rörelse

Rosenqvist Rail, där innovation möter engagemang. När företaget grundades 1985 av Anders Rosenqvist, började vår resa med en strävan att förbättra effektiviteten inom svensk järnvägsunderhåll genom tjänster. Efter nio år av tillväxt såg Anders en ny fas framför sig, en fas som fokuserade på att omvandla idéer till konkreta produkter. Således föddes vårt företag 1994, vilket markerade början på en spännande resa.

Vår genombrott kom med introduktionen av Pandrol Fastclip befästningssystem, som upptäcktes under vårt systerföretags arbete i Norge. Vi insåg behovet av mer effektiv utrustning och utvecklade den ikoniska "Clip Driver 400", som revolutionerade spårunderhåll med sina smidiga funktioner för befästning. Under 90-talet utökade vi vårt sortiment, diversifierade oss inom grävmaskiner anpassade för spårunderhållsuppgifter och järnvägskonverterade grävmaskiner till vägburna järnvägsfordon. Detta arbetssätt vann snabbt mark över hela Skandinavien och satte en ny standard för effektivitet inom branschen.

Efter mer än 30 år i branschen fortsätter vi att reflektera över vårt arv av innovation och vårt engagemang för att höja produktiviteten inom järnvägsunderhåll. Följ med oss när vi fortsätter att forma framtiden för spårunderhåll med våra banbrytande produkter och lösningar.

# ROSENQVIST RAIL

# Våra befästarmaskiner och användningsområden

Befästningsmaskiner för alla typer av användningsområde för att passa just era behov. CD100 modellerna lämpar dig bäst för mindre underhållsarbeten som exempelvis växelbyte där man snabbt och enkelt avbefäster och befäster de clips man behöver. CD400 modellerna är utvecklade och lämpar sig bäst för långa pass i krävande miljöer som större underhållsarbete och nybyggnation.

Tabellen nedan visar vilka användningsområden som bäst passar respektive produkt och behov.

MODELL	ANVÄNDNINGSMOMRÅDEN	ANTAL SLIPERS PER MIN	TYP AV CLIPS						SPÅRVIDD
			FC	FE	FCX	E-CLIP	PR401	OFFSET CLIPS	
CD100B	Underhåll	Upp till 10	✓	✓	✓				-
CD100	Underhåll	Upp till 10	✓	✓	✓				-
CD200IQ	Underhåll / Nybyggnation	Upp till 20 (FC,FE,FCX) Upp till 10 (e-clip, PR401)	✓	✓	✓	✓	✓	FC clips	Justerbar 1000 - 1600 mm Övriga på förfrågan
CD300IQ	Underhåll / Nybyggnation	Upp till 40 (FC,FE,FCX) Upp till 20 (e-clip, PR401)	✓	✓	✓				1435 mm
CD300EC	Underhåll / Nybyggnation	Upp till 40 (FC,FE,FCX) Upp till 20 (e-clip, PR401)				✓	✓	e-clips	1435 mm
CD400	Underhåll / Nybyggnation hög kapacitet	Upp till 40 (FC,FE,FCX) Upp till 20 (e-clip, PR401)	✓	✓	✓	✓	✓	e-clips	1000, 1067, 1435, 1520, 1600 Övriga på förfrågan
CD400SPIQ	Underhåll / Nybyggnation hög kapacitet	Upp till 25 (FC,FE,FCX) Upp till 20 (e-clip, PR401)	✓	✓	✓	✓	✓	e-clips	1000, 1067, 1435, 1520, 1600 Övriga på förfrågan

ANTAL RÄLS/ CLIPS ÅT GÅNGEN	ARBETSLÄGE	SLIPERSLYFT
En räl	"Walk behind"	-
En räl	"Walk behind"	-
En räl	"Walk behind"	50 mm
Två räls	Maskinburen	90 mm
Två räls	Maskinburen	90 mm
Två räls	Maskinburen	90 mm
Två räls	"Walk behind"	90 mm



# CD100 B



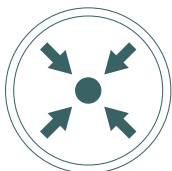
## Effektiv och säker

Snabbt byte mellan verktyg sparar tid och minskar risken för skador vid arbete.



## Miljövänlig drift

Batteridrift utan avgaser och låg ljudnivå gör den idealisk för tunnlar och tätbebyggt område.



## Kompakt och portabel

Smidig design och låg vikt gör den lätt att transportera och hantera ensam.



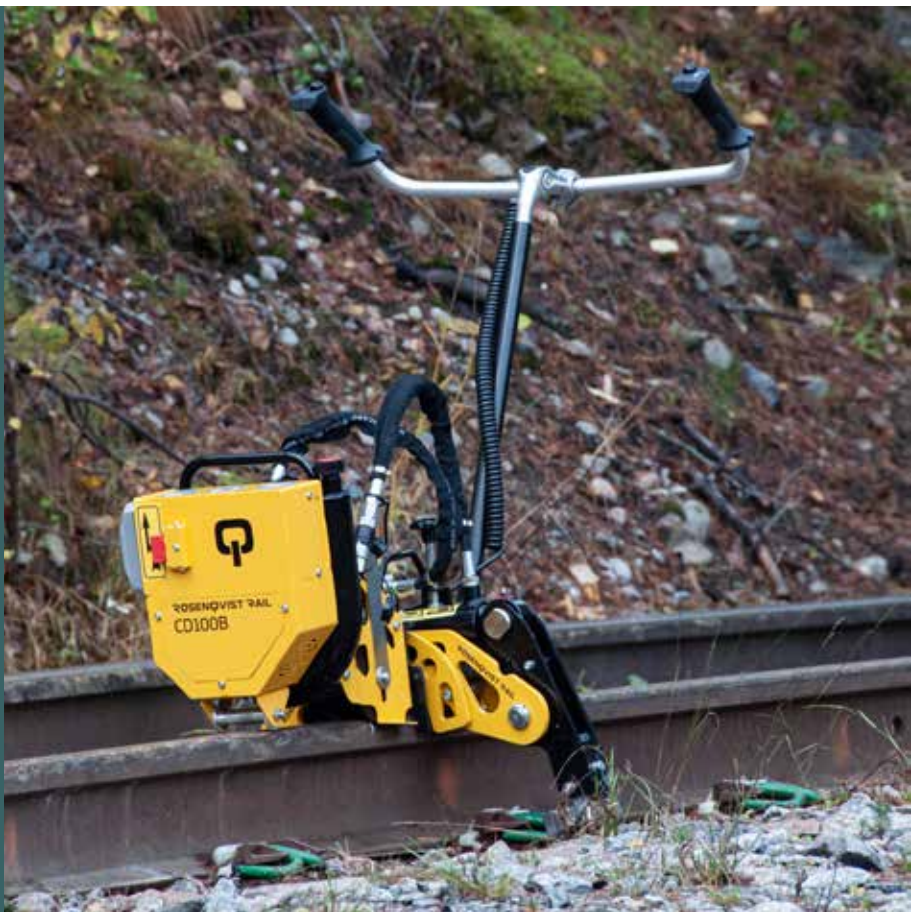
## Ergonomisk design

Justerbart handtag och löphjul minskar operatörens belastning och ökar komforten.

## Ultimat för järnvägsunderhåll

Kompakt, lätt och otroligt effektiv. Den batteridrivna CD100B erbjuder miljövänlig drift utan avgaser och med låg ljudnivå, vilket gör den idealisk för arbete i känsliga miljöer som befolkade områden och tunnlar. Med sin ergonomiska design, justerbara handtag och avlastande löphjul minskar den fysisk belastning och ger en bekvämare och säkrare arbetsmiljö.

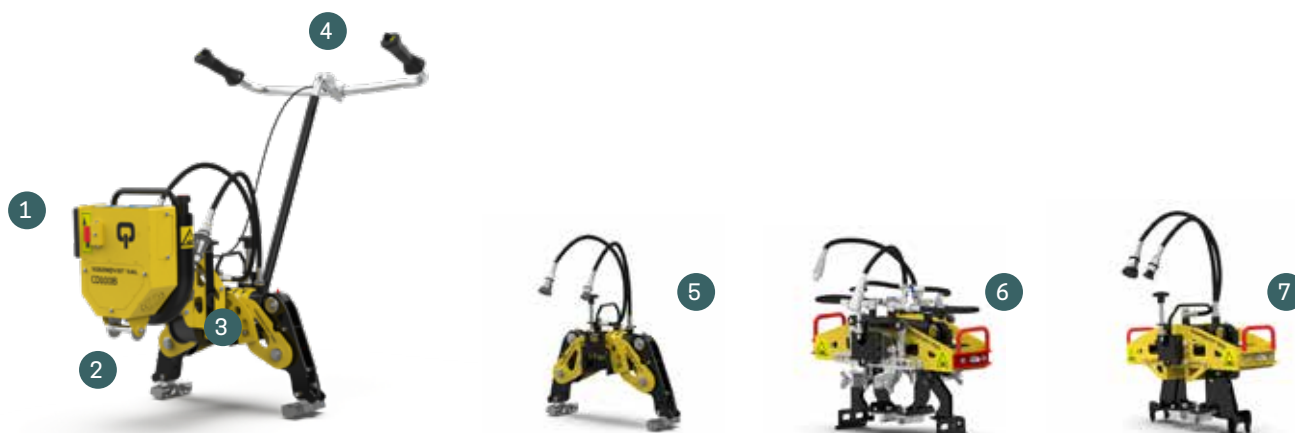
Snabbkopplingar möjliggör effektiva verktygsbyten mellan befästning och avbefästning, vilket sparar tid och ökar din flexibilitet. Genom att ersätta manuella verktyg förbättrar CD100B inte bara produktiviteten utan minskar också risken för arbetsrelaterade skador. Ett oundgängligt verktyg för smidigt, säkert och hållbart underhåll av Pandrol Fastclip-system!



Ta reda på mer information om CD100 B via vår webbsida.



# Teknisk översikt



## Komponenter

1. Drivenhet med kraftfullt lithium-jon batteri
2. Viktavlastande löphjul
3. Enkel tillkoppling av verktyg
4. Justerbart manöverhandtag
5. Befästarverktyg FC / FE / FCX
6. Avbefästarverktyg FE / FCX
7. Avbefästarverktyg FC (fullständig avbefästning)

TEKNISKA DATA				
Beskrivning	CD100 B Drivenhet	Befästarverktyg FC/FE/FCX	Avbefästarverktyg FE/FCX	Avbefästarverktyg FC (fullständig avbefästning)
Befästar/avbefästarstål	-	Ingår	Ingår	Ingår
Vikt	19 kg	24 kg	29 kg	24 kg
Längd	480 mm	580 mm	560 mm	560 mm
Bredd	260 mm	210 mm	371 mm	270 mm
Höjd	400 mm	390 mm	450 mm	400 mm
Max kraft	-	33,8 kN	23,9 kN	23,9 kN
Kapacitet	300 befästningscykler	Cirka 10 slipers / min	Cirka 10 slipers / min	Cirka 10 slipers / min
Batterikapacitet	6 Ah - 82 V (Laddare inkluderad)	-	-	-

# CD100



## Effektiv drift

Kraftfull motor och snabbkopplingar gör arbetet med befästning och avbefästning smidigt.



## Säker och tillförlitlig

Ersätter manuella verktyg för högre precision och minskad risk för olyckor.



## Kompakt och lätt

Enkel att transportera och hantera, vilket sparar tid och minskar kostnader.



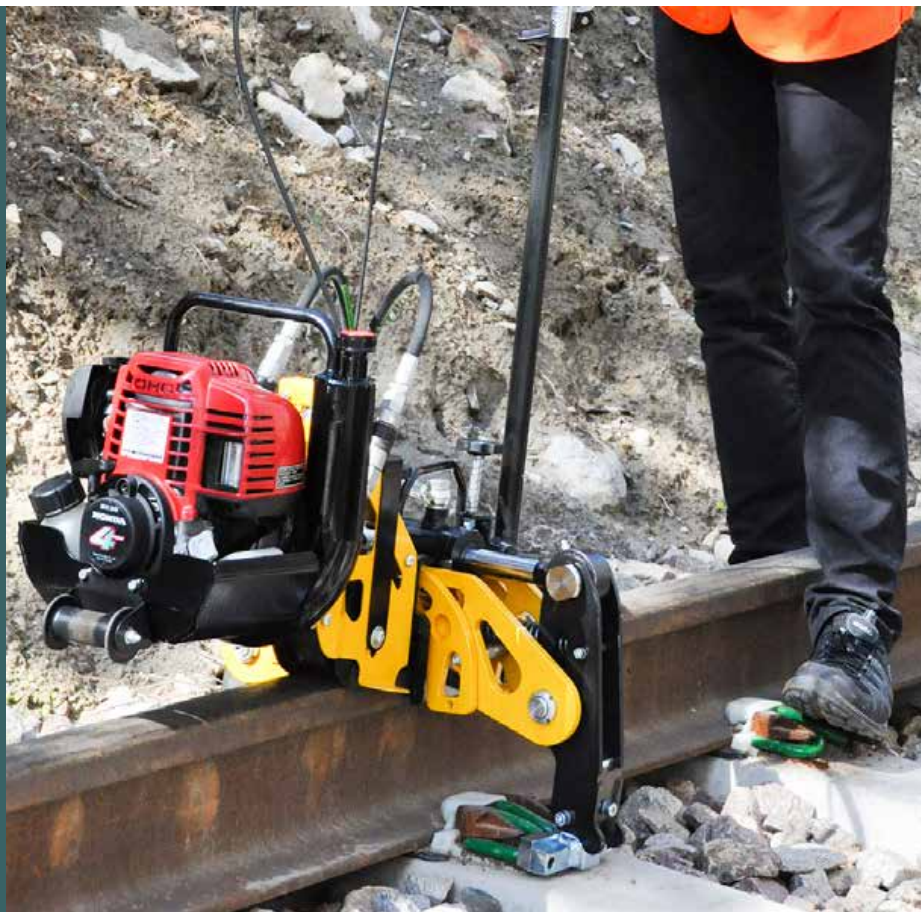
## Ergonomisk design

Justerbart handtag och löphjul minskar belastning och förbättrar arbetsmiljön.

## Ultimat för järnvägsunderhåll

CD100 är det perfekta verktyget för snabbt och effektivt järnvägsunderhåll. Den kompakta designen och låga vikten gör den lätt att transportera och hantera, vilket sparar tid och förenklar arbetet på plats. Utrustad med en kraftfull motor och snabbkopplingar växlar CD100 enkelt mellan verktyg för befästning och avbefästning, vilket gör den flexibel för olika arbetsuppgifter.

Det justerbara handtaget och avlastande löphjulet minskar fysisk belastning, så att du kan arbeta bekvämt och säkert. CD100 ersätter manuella verktyg, vilket ökar produktiviteten och minskar risken för skador. Ett pålitligt verktyg för dig som vill arbeta snabbt, säkert och kostnadseffektivt!



Ta reda på mer information om CD100 via vår webbsida.





# Teknisk översikt



## Komponenter

- |                                  |  |
|----------------------------------|--|
| 1. Drivenhet                     | 5. Befästarverktyg FC / FE / FCX                   |
| 2. Viktavlastande löphjul        | 6. Avbefästarverktyg FE / FCX                      |
| 3. Enkel tillkoppling av verktyg | 7. Avbefästarverktyg FC (fullständig avbefästning) |
| 4. Justerbart manöverhandtag     |  |

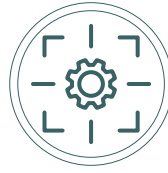
TEKNISKA DATA				
Beskrivning	CD100 Drivenhet	Befästarverktyg FC/FE/FCX	Avbefästarverktyg FE/FCX	Avbefästarverktyg FC/FCX (fullständig avbefästning)
Befästar/avbefästarstål	-	Ingår	Ingår	Ingår
Vikt	16 kg	24 kg	29 kg	24 kg
Längd	480 mm	580 mm	560 mm	560 mm
Bredd	260 mm	210 mm	371 mm	270 mm
Höjd	400 mm	390 mm	450 mm	400 mm
Max kraft	-	33,8 kN	23,9 kN	23,9 kN
Kapacitet	-	Cirka 10 slipers / min	Cirka 10 slipers / min	Cirka 10 slipers / min

# CD200 IQ



## Hög kapacitet

Klarar upp till 20 slipers per minut, vilket maximerar effektiviteten vid befästningsarbeten.



## Automatiserad precision

För säker och exakt befästning av olika typer av clips, inklusive Pandrol Fastclip och E-clip.



## Ergonomisk design

Utformad för att minska operatörens fysiska belastning, vilket förbättrar arbetsmiljön.



## Robust konstruktion

Byggt för att tåla krävande järnvägsmiljöer, vilket garanterar lång livslängd och minimalt underhåll.

## En effektiv lösning

En smart och effektiv lösning för snabb befästning och avbefästning av clips. Med automatiserade funktioner och intuitiv kontroll gör CD200 IQ arbetet både säkert och tidsbesparande för operatörer i spårmiljö.

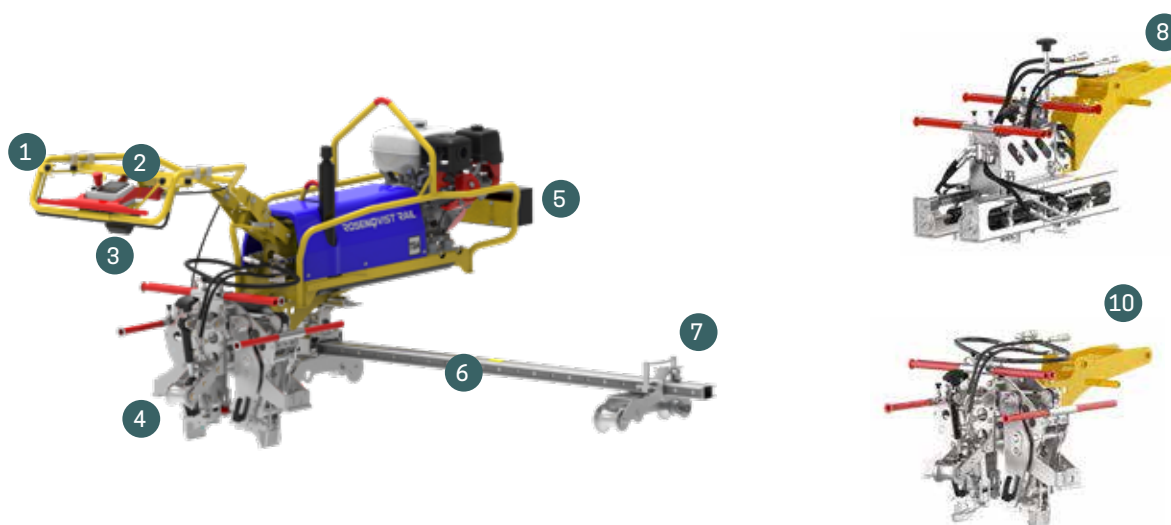
Maskinen hanterar upp till 20 slipers per minut, vilket ökar produktiviteten betydligt jämfört med manuella metoder. Med robust design och hög precision klarar CD200 IQ tuffa förhållanden och minimerar driftstopp. Det är det perfekta verktyget för järnvägsteam som söker en pålitlig och högpresterande lösning för clipsinstallation, utvecklad för att möta dagens höga krav på säkerhet och effektivitet inom spårunderhåll.



Ta reda på mer information om CD200 IQ via vår webbsida.



# Teknisk översikt



## Komponenter

- |                              |  |
|------------------------------|--|
| 1. Justerbart manöverhandtag | 6. Rälsvagn med glidbalk                           |
| 2. Kontrollpanel med display | 7. Låshandtag för glidbalk                         |
| 3. Arbetslampa               | 8. Verktyg för befästning/avbefästning av e-clip   |
| 4. Verktygshuvud             | 9. Verktyg för befästning/avbefästning av Fastclip |
| 5. Verktygslåda              |  |

## Tillval

- Broms
- Sliperslyft

TEKNISKA DATA				
Beskrivning		CD200 IQ Fastclip	CD200 IQ e-clip	
<b>Mått</b>	Längd	2202 mm		
	Bredd	2111 mm		
	Höjd	1142 mm	1103 mm	
	Vikt motorenhet	103 kg		
	Vikt rälsvagn	54 kg		
	Vikt verktyg	97 kg	115 kg	
<b>Prestanda</b>	Spårvidd	1000, 1067, 1435, 1520, 1570, 1600		
	Spårlutning	1:20, 1:30, 1:40		
	Befästning/avbefästning	2 clips per cykel		
	Kapacitet	Upp till 20 slipers/min	Upp till 10 slipers/min	
	Sliperslyft	< 50 mm		
<b>Motor</b>	Modell	Honda GX 270		
	Typ	Luftkyld, 4-takts encylindrig, överliggande kamaxel		
	Uteffekt	8,5 HP (6,3 kW) @ 3600 rpm		
	Bränsle	Blyfri bensin		
<b>Elsystem</b>	Spänning	12 volt DC		
<b>Hydraulik</b>	Pumptyp	Kugghjulspump, 17 L/min, max 215 bar (boostfunktion)		
<b>Bullerdata</b>	Bullernivå, tomgång	69 dB (A)		
	Bullernivå, full gas	91 dB (A)		
<b>Vibrationsdata</b>	Befästning	4,31 m/s <sup>2</sup>		
	Avbefästning	4,65 m/s <sup>2</sup>		
<b>Elsäkerhetsklassning</b>		IP64		

# CD300 IQ



## Hög kapacitet

Befäster och avbefäster upp till 40 slipers/minut för effektivt och tidsbesparande arbete.



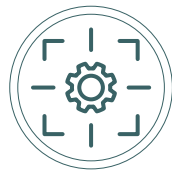
## Intuitiv kontrollpanel

Digital display för enkel övervakning av cykler, drifttid och felsökning.



## Intelligent styrsystem

Automatisk cykeloptimering för skydd av clips, skuldra och isolatorer.



## Automatiserad precision

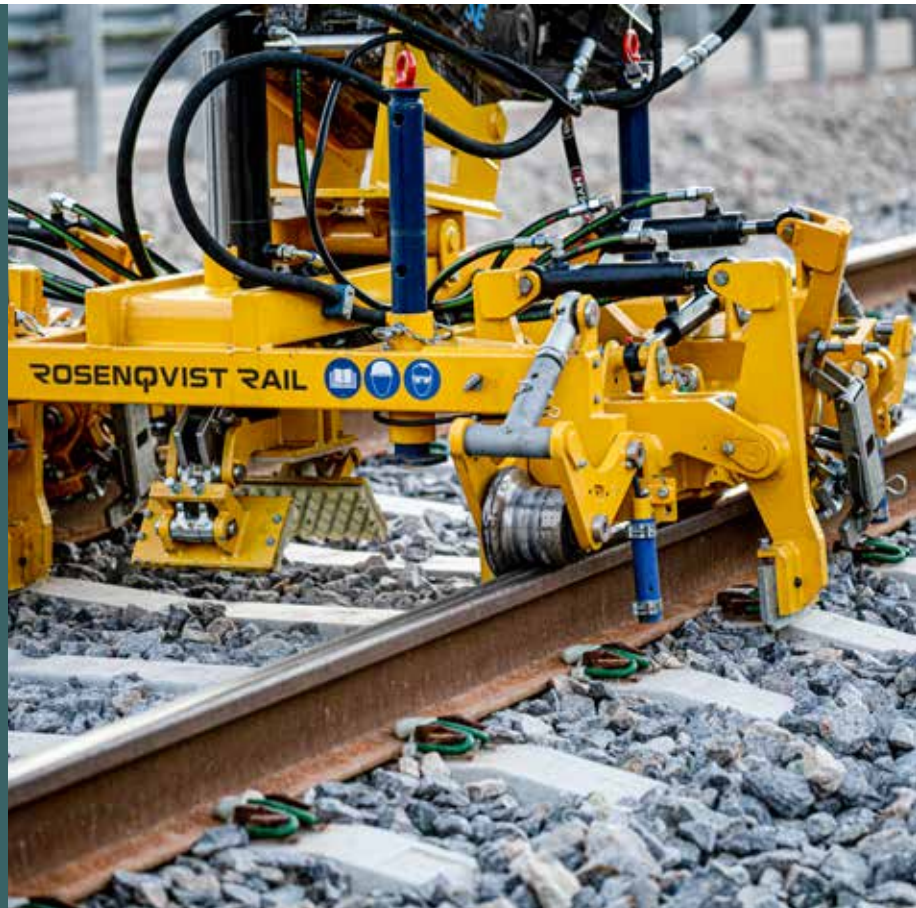
Lyftbara verktyg. Snabbjustering i höjd för att passa både 50 kg och 60 kg räls.

## Smart, Snabb, Precisionssäker

CD300 IQ är en avancerad befästarmaskin som kombinerar hög kapacitet och intelligent styrning. Med kapacitet att befästa upp till 40 slipers per minut hanterar den stora projekt med enkelhet.

Det intelligenta styrsystemet optimerar arbetscyklerna för att säkerställa perfekta resultat utan skador på clips eller infrastruktur. Sliperslyft-funktionen gör att även lågt liggande slipers kan hanteras smidigt, medan den intuitiva kontrollpanelen ger full kontroll över funktioner och prestanda.

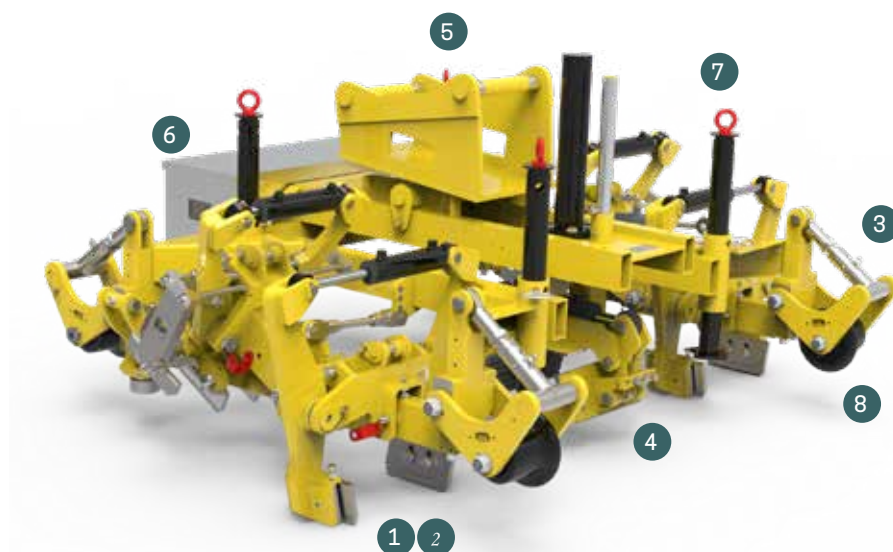
Robust konstruktion och beprövad teknik gör CD300 IQ till det självklara valet för effektiva och precisa järnvägsarbeten.



Ta reda på mer information om CD300 IQ via vår webbsida.



# Teknisk översikt



## KOMPONENTER CD300 IQ

- |                         |                 |             |
|-------------------------|-----------------|-------------|
| 1. Lyftbara verktyg     | 4. Sliperslyft  | 7. Stödben  |
| 2. Sensor för automatik | 5. Maskinfäste  | 8. Rälshjul |
| 3. Höjdjustering        | 6. Verktygslåda |             |

TEKNISKA DATA	
Beskrivning	CD300 IQ
Clips	FC and FE
Befästning	4 clips per cykel
Avbefästning	4 clips per cykel
Kapacitet	Upp till 40 slipers/min
Sliperlyft	90 mm
Bredd	2250 mm
Längd	1730 mm
Höjd	1030 mm
Vikt	990 kg
Rälshjul	Ø 125 mm
Spårvidd	1435 mm

# CD300 EC



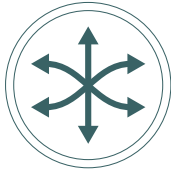
## Hög kapacitet

Klarar upp till 20 slipers/minut för effektivt arbete med e-clips och PR-clips.



## Låg vikt

Den lätta konstruktionen gör maskinen enkel att transportera och hantera i fält.



## Flexibelt verktyg

Justerbar höjd och sliperslyft för olika rälstyper och arbetsförhållanden.



## Robust konstruktion

Byggd för tuffa miljöer och med minimalt underhållsbehov för lång livslängd.

## Effektiv, Robust, Pålitlig

CD300 EC är en pålitlig och flexibel befästarmaskin, perfekt för arbete med e-clips och PR-clips. Med en kapacitet på upp till 20 slipers per minut erbjuder den effektivitet och precision även i utmanande miljöer.

Maskinens justerbara höjd och sliperslyft säkerställer smidig anpassning till olika rälstyper och arbetsförhållanden. Den robusta och lättviktiga konstruktionen gör CD300 EC enkel att transportera och använda, samtidigt som den kräver minimalt underhåll.

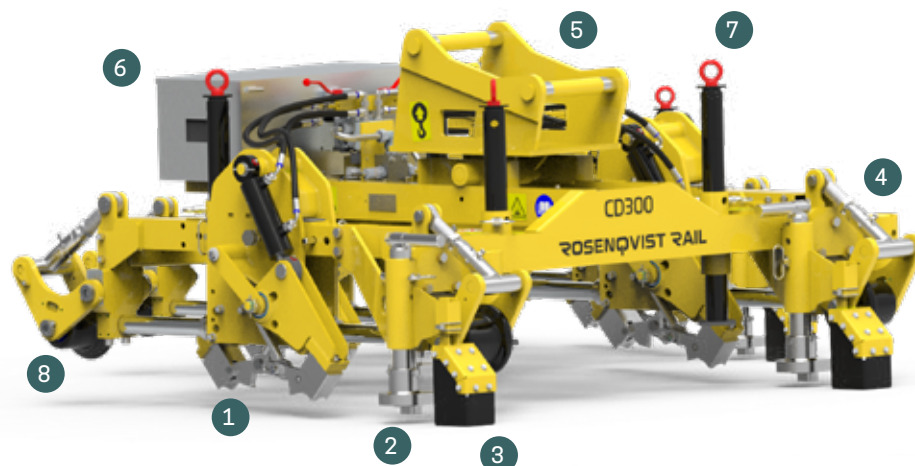
För järnvägsprojekt som kräver pålitlighet och anpassningsförmåga är CD300 EC det perfekta verktyget!



Ta reda på mer information om CD300 EC via vår webbsida.



# Teknisk översikt



## KOMPONENTER CD300 EC

- |                             |                 |
|-----------------------------|-----------------|
| 1. Verktyg för befästning   | 6. Verktøyglåda |
| 2. Verktøy för avbefästning | 7. Stödben      |
| 3. Clipsfångare             | 8. Rälshjul     |
| 4. Höjjustering             |                 |
| 5. Maskinfäste              |                 |

TEKNISKA DATA	
Beskrivning	CD300 EC
Clips	e-Clip och PR clip
Befästning	4 clips per cykel
Avbefästning	2 clips per cykel
Kapacitet	Upp till 20 slipers/min
Bredd	2250 mm
Längd	1730 mm
Höjd	1030 mm
Vikt	840 kg
Rälshjul	Ø 125 mm
Spårvidd	1435 mm

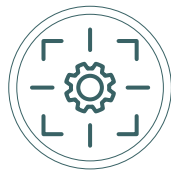
TILLBEHÖR	
5014482	S45 maskinfäste
5014954	S50 maskinfäste
5015480	S60 maskinfäste
5015528	Bluetooth tillval (endast CD300 IQ)
På förfrågan	Fäste för lyft med gafflar

# CD400



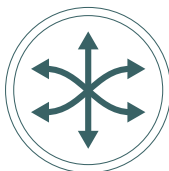
## Hög kapacitet

Befäster och avbefäster upp till 40 slipers/minut för stora projekt med hög effektivitet.



## Automatisk precision

Full automatik säkerställer korrekt och skonsam hantering av clips och skuldra.



## Mångsidig funktionalitet

Stöd för både Fastclip och e-clip, samt justerbar spårvidd.



## Robust konstruktion

Designad för krävande miljöer med hög driftsäkerhet och låga underhållsbehov.

## Kapacitet, Precision, Pålitlighet

CD400 är den kraftfulla lösningen för stora och komplexa järnvägsprojekt. Med kapacitet att befästa och avbefästa upp till 40 slipers per minut, hanterar den snabbt stora volymer utan att kompromissa med precision.

Maskinens mångsidighet gör att den enkelt kan växla mellan Fastclip och e-clip, medan justerbar spårvidd säkerställer kompatibilitet med olika rälstyper. Full automatik garanterar exakta resultat och skyddar clips och skuldra från skador.

Den robusta konstruktionen är byggd för tuffa arbetsförhållanden, med minimal driftstopp och lågt underhållsbehov. För dig som söker pålitlighet och effektivitet i järnvägsunderhåll är CD400 det självklara valet!

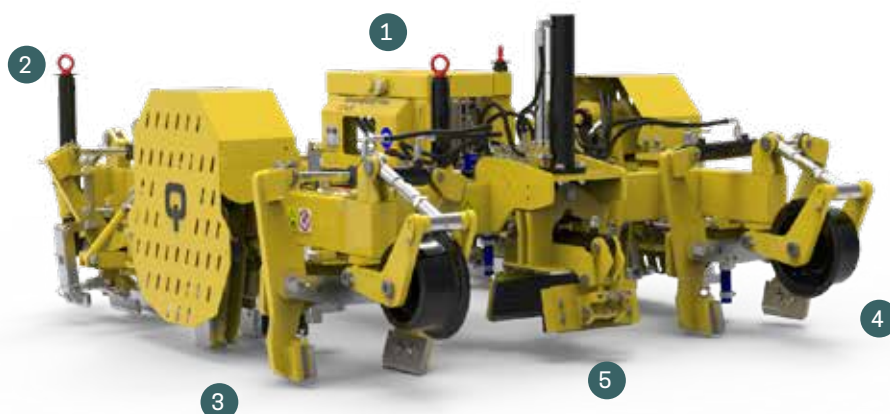


Ta reda på mer information om CD400 via vår webbsida.





# Teknisk översikt



## KOMPONENTER

- |                |               |
|----------------|---------------|
| 1. Maskinfäste | 4. Rälshjul   |
| 2. Stödben     | 5. Sliperlyft |
| 3. Verktåg     |               |

TEKNISKA DATA		
Clip Driver CD400 (Basic)	Fastclip	e-clip
Clips	FE, FC, FCX	e-Clip, PR401
Befästning	4 clips per cykel	
Avbefästning	4 clips per cykel	2 clips per cykel
Offset clips	Ja	
Kapacitet	Upp till 40 slipers/min	Upp till 20 slipers/min
Sleeper lift	90 mm	
Bredd	2100 mm	
Längd	2500 mm	
Höjd	870 mm (från rälshuvud)	
Vikt	1740 kg (Fullt utrustad)	
Rälshjul	Ø 250mm	
Spårvidd	1000, 1067, 1435, 1520, 1600	

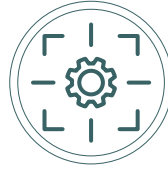
TILLBEHÖR	
5001021S	Clipping tools e-Clips standard
5002484S	Safety cage
5006362S	Safety cage for offset tool
5002775S	Declicking tool e-Clips
5004661S	Clipping/declicking tool offset clips
5007295	e-Clip shoe offset
5003290	e-Clip shoe standard
5003280	e-Clip shoe
5006717	Spacer 56 mm e-Clip offset/standard
5003090	PR 400 series
5003248	S45 machine bracket
5003463	S60 machine bracket
On request	Universal bracket
5006510	For fitting the machine in a boom or equivalent

# CD400SP IQ



## Hög kapacitet

Befäster och avbefäster upp till 25 slipers/minut med säkerhet och precision.



## Automatisk precision

Full automatik säkerställer korrekta arbetscykler och skyddar clips och skuldra.



## Fjärrstyrd kontroll

Intuitiv fjärrstyrning för smidig och säker hantering på arbetsplatsen..



## Tyst och miljövänlig

Låg ljudnivå och optimerad drift för en bättre arbetsmiljö och minimal påverkan.

## Fjärrstyrd, Tyst, Effektiv

CD400SP IQ är en avancerad, fjärrstyrd maskin som kombinerar kraft, precision och säkerhet. Med kapacitet att befästa och avbefästa upp till 25 slipers per minut är den idealisk för både underhållsarbete och nybyggnation.

Maskinens intuitiva fjärrstyrning ger operatören full kontroll på säkert avstånd, medan det intelligenta styrsystemet automatiserar varje arbetscykel för perfekta resultat.

Med låg ljudnivå och miljöoptimerad drift skapar CD400SP IQ en tystare och mer behaglig arbetsmiljö. Den robusta konstruktionen och beprövade tekniken gör den till en pålitlig partner för alla typer av järnvägsarbeten. För maximal effektivitet och säkerhet är CD400SP IQ det självklara valet!

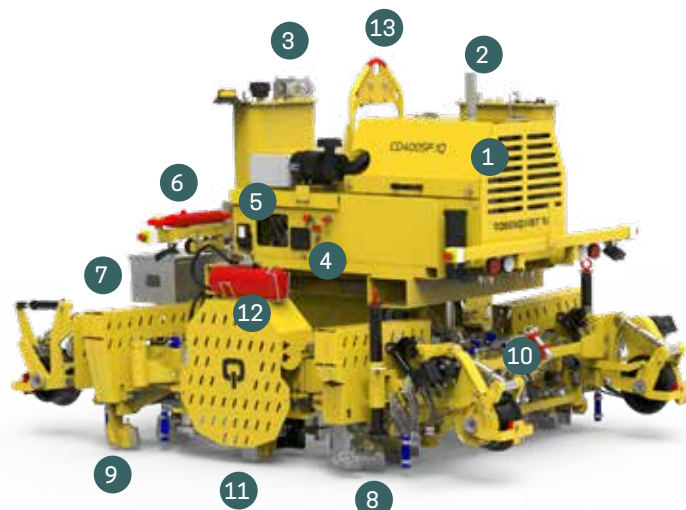


Lägg in i text om IoT uppkoppling, fjärruppkoppling, Fleet management

Ta reda på mer information om CD400SP IQ via vår webbsida.



# Teknisk översikt



## Komponenter

- |                               |                               |                                  |
|-------------------------------|-------------------------------|----------------------------------|
| 1. Motor                      | 6. Dragstång                  | 10. Befästarverktyg Fastclip     |
| 2. Dieseltank                 | 7. Verktygslåda               | 11. E-clip modul med avbefästare |
| 3. Hydrauloljetank            | 8. Nödkörningspump            | 12. Brandsläckare (tillval)      |
| 4. Display                    | 9. Avbefästarverktyg Fastclip | 13. Lyftpunkt                    |
| 5. Reglage för nödmanövrering |                               |                                  |

TEKNISKA DATA	
Beskrivning	Clip Driver CD400SP IQ
Längd	3220 mm
Höjd	Från räls huvud i arbetsläge: 1830 mm Från räls huvud i transportläge: 2110 mm
Bredd	2290 mm
Vikt	3075 kg
Spårvidd	1000 mm, 1067 mm, 1435 mm, 1520 mm, 1600 mm (övriga på förfrågan)
Rälsjul	S1002 - profile Ø 250 mm
Befästning	4 clips per cycle
Avbefästning	4 clips per cykel (Fastclip) 2 clips per cykel (e-clip)
Kapacitet	Upp till 25 slipers per minut
Sliperlyft	90 mm
Elsystem	24 V
Hydraulsystem	LS system Max 200 bar
Motor	EU Steg 5 Hatz diesel, typ 3H50T - 70 liter tank
Hydraulitank	70 liter
Bromssträcka	Max 5 m
Ljudnivå vid 1 meter	Arbetsvarvtal fram 78.5 dB (A), Arbetsvarvtal höger 77 dB (A), Arbetsvarvtal bak 75 dB (A), Arbetsvarvtal vänster 6 dB (A)



# SB40



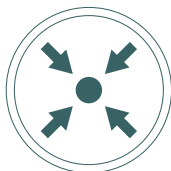
## Effektiv slipershantering

Hanterar hela processen från schaktning av ballast till installation av nya slipers.



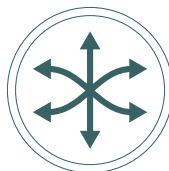
## Säker design

Justerbara stödrullar skyddar rälsen och minskar risker för skador vid arbete nära spåret.



## Kompakt och mångsidig

Anpassad för maskiner i 8-12 tons klassen och kompatibel med de flesta sliper typer.



## Flexibla tillval

Kan utrustas med Automaster för befästning.

## Robust, Flexibel, Säker

SB40 är en mångsidig och kompakt slipersbytare som hanterar allt från schaktning av ballast till säker installation av slipers. Den robusta konstruktionen och justerbara stödrullar skyddar rälsen och säkerställer korrekt grävdjup.

Anpassad för maskiner i 8-12 tons klassen, är SB40 kompatibel med de flesta sliper typer och fungerar effektivt i olika arbetsmiljöer. Dess kompakta design och flexibla hantering gör den till ett utmärkt alternativ vid arbete med tiltrotator, vilket ökar precisionen och effektiviteten vid slipersbyten i trånga utrymmen.

Maskinen kan utrustas med Automaster, vilket möjliggör snabb befästning av Pandrol Fastclip. Med dess säkerhetsfokuserade design och mångsidiga funktionalitet är SB40 en flexibel och effektiv lösning för järnvägsunderhåll..



Ta reda på mer information om SB40 via vår webbsida.



# Teknisk översikt



## Komponenter

1. Schaktblad
2. Justerbara stödrullar
3. Slipersgrip

TEKNISKA DATA	
Beskrivning	SB40
Spårvidd	1435 mm
Längd	1370 mm
Höjd	1035 mm
Bredd	2590 mm
Vikt	530 kg
Rälstyp	60 kg/m, 50 kg/m
Bladets bredd	2590 mm
Gripkraft	1400 kg

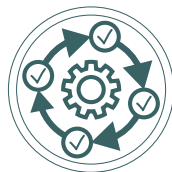
TILLBEHÖR	
Auto Master	För automatisk befästning av Pandrol's FC och FE Fastclips
Maskinfäste	Flera varianter

# SB60



## Effektiv slipershantering

Utför schaktning, borttagning och installation av slipers med ett enda verktyg.



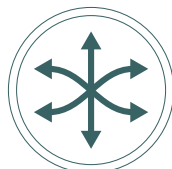
## Flexibilitet i arbete

Möjlighet att byta slipers både från spårets sida och direkt i spårläge.



## Kraftfull design

Anpassad för maskiner över 10 ton och hanterar slipersbyte även i krävande miljöer.



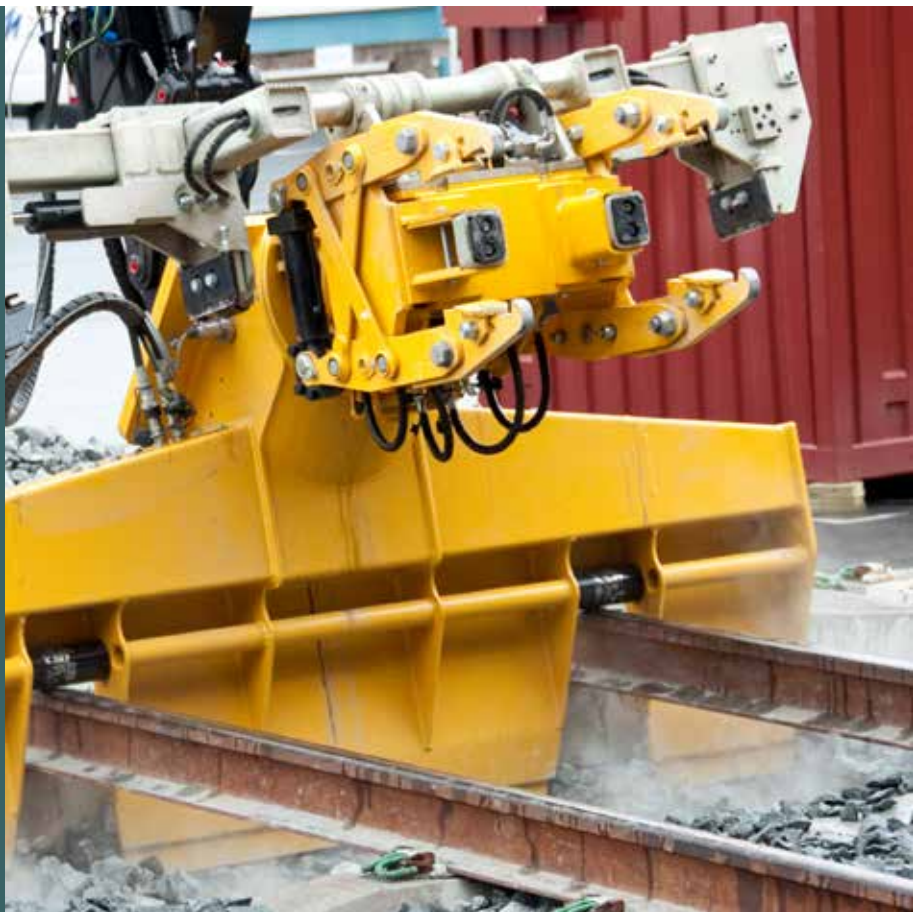
## Anpassningsbara tillval

Kan utrustas med Automaster för befästning och skopor för grävning av ballast och våta punkter.

## Kraftfull, Flexibel, Säker

SB60 är en kraftfull och flexibel slipersbytare, designad för att hantera krävande arbetsförhållanden. Med sin robusta konstruktion och kompatibilitet med maskiner över 10 ton kan den utföra slipersbyte både från spårets sida och direkt i spårläge.

SB60 hanterar allt från schaktning till säker installation av slipers, vilket gör den till ett mångsidigt och effektivt verktyg. För ytterligare funktionalitet kan SB60 utrustas med Automaster, som möjliggör snabb och exakt befästning av Pandrol Fastclip, samt skopor för grävning av ballast och hantering av våta punkter ("wet spots"). Med SB60 får du en pålitlig lösning som kombinerar kraft, flexibilitet och säkerhet i järnvägsunderhåll.



Ta reda på mer information om SB60 via vår webbsida.



# Teknisk översikt



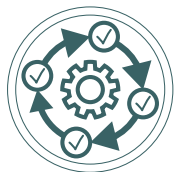
## Komponenter

1. Schaktblad
2. Justerbara stödrullar
3. Rotator
4. Slipersgrip

TEKNISKA DATA		
Beskrivning	SB60 STD	SB60 SKR
Spårvidd	1000, 1067, 1435, 1520, 1600	
Rälstyp	60 kg/m, 50 kg/m	
Gripkraft	1400 kg	
Längd	1684 mm	
Höjd	1564 mm	
Rotator	Standard	Heavy Duty
<b>Spårvidd</b>	<b>Bredd</b>	
1000	2240 mm	
1067	2305 mm	
1435	2672 mm	
1520	2755 mm	
1600	2840 mm	
<b>Spårvidd</b>	<b>Vikt</b>	
1000	945 kg	985 kg
1067	1030 kg	1070 kg
1435	1075 kg	1115 kg
1520	1095 kg	1135 kg
1600	1110 kg	1150 kg

TILLBEHÖR	
Auto Master	För automatisk befästning av Pandrol's FC och FE Fastclips
Extra skopor	För grävning av ballast

# SB60 Automaster



## Komplett lösning

Utför både slipersbyte och befästning av Pandrol Fastclip i en och samma cykel.



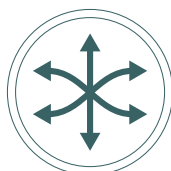
## Kraftfull och mångsidig

Designad för maskiner över 10 ton och klarar slipersbyte i krävande miljöer.



## Ökad säkerhet

Minskar behovet av personal nära spåret och minimerar risker vid arbete.



## Flexibla tillval

Utrustas med skopor för ballastgrävning och hantering av våta punkter ("wet spots").

## Byt , Befäst, Effektivisera

SB60 Automaster är en komplett och kraftfull lösning för slipersbyte och befästning. Med sin robusta konstruktion och kompatibilitet med maskiner över 10 ton är den designad för att hantera även de mest krävande arbetsförhållandena.

SB60 Automaster gör det möjligt att utföra både slipersbyte och exakt befästning av Pandrol Fastclip i en och samma cykel, vilket effektiviserar arbetsflödet och minskar personalbehovet vid spåret. Maskinen är flexibel och kan utrustas med skopor för grävning av ballast och hantering av våta punkter ("wet spots"). Med hög prestanda, säkerhet och mångsidighet är SB60 Automaster en oundgänglig maskin för järnvägsunderhåll och nybyggnation.

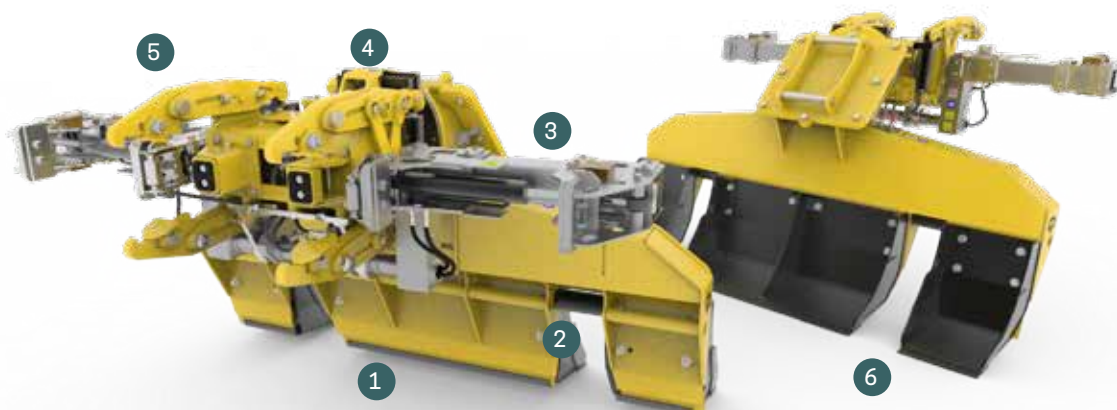


Ta reda på mer information om SB60 Automaster via vår webbsida.





# Teknisk översikt



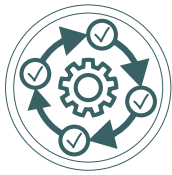
## Komponenter

- |                          |                     |
|--------------------------|---------------------|
| 1. Schaktblad            | 4. Skruvrotator     |
| 2. Justerbara stödrullar | 5. Slipersgrip      |
| 3. Automaster befästhare | 6. Skopor (tillval) |

TEKNISKA DATA	
Beskrivning	SB60 Automaster
Spårvidd	1000, 1067, 1435, 1520, 1600
Rälstyp	60 kg/m, 50 kg/m
Gripkraft	1400 kg
Längd	1684 mm
Höjd	1564 mm
<b>Spårvidd</b>	<b>Bredd</b>
1000	2240 mm
1067	2305 mm
1435	2672 mm
1520	2755 mm
1600	2840 mm
<b>Spårvidd</b>	<b>Vikt</b>
1000	1245 kg
1067	1290 kg
1435	1335 kg
1520	1355 kg
1600	1370 kg

TILLBEHÖR	
Auto Master	För automatisk befästning av Pandrol's FC och FE Fastclips
Extra skopor	För grävning av ballast

# Automaster



## Effektiv befästning

Möjliggör automatisk installation av Pandrol Fastclip direkt efter slipersbytet.



## Ökad säkerhet

Minskar behovet av personal nära spåret och minimerar risker vid arbete.



## Flexibel kompatibilitet

Ett tillbehör som enkelt eftermonteras på SB40 och SB60 för ökad funktionalitet



## Tidsbesparande tillval

Kombinationen av slipersbyte och befästning effektiviserar hela arbetsprocessen.

## Befästning med Precision

SB60 Automaster är en komplett och kraftfull lösning för slipersbyte och befästning. Med sin robusta konstruktion och kompatibilitet med maskiner över 10 ton är den designad för att hantera även de mest krävande arbetsförhållandena.

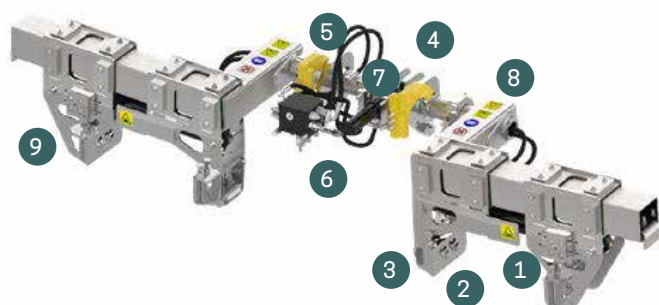
SB60 Automaster gör det möjligt att utföra både slipersbyte och exakt befästning av Pandrol Fastclip i en och samma cykel, vilket effektiviserar arbetsflödet och minskar personalbehovet vid spåret. Maskinen är flexibel och kan utrustas med skopor för grävning av ballast och hantering av våta punkter ("wet spots"). Med hög prestanda, säkerhet och mångsidighet är SB60 Automaster en oundgänglig maskin för järnvägsunderhåll och nybyggnation.



Ta reda på mer information om Automaster via vår webbsida.



# Teknisk översikt



## KOMPONENTER

- |   |                                 |
|---|---------------------------------|
| 1. Befästningscylinder                        | 5. Transportlåsning             |
| 2. Befästarstål, justerbar höjd +20mm         | 6. Lyftcylinder                 |
| 3. Stödruller, justerbar höjd +20mm           | 7. Justerbar stopp med dämpning |
| 4. Infästning, stegvis justerbar i höjd +25mm | 8. Fördelningsblock hydraulik.  |

TEKNISKA DATA		
Beskrivning	Auto Master SB40	Auto Master SB60
Dimensioner	40mm x 2530mm x 495mm	540mm x 2530mm x 500mm
Vikt	220 kg	260 kg
Max rälshöjd	213mm	213mm
Max spridning, verktyg över räls	610mm	610mm
Klämkraft vid installation	40kN (190 bar)	40kN (190 bar)

# SG60



## Effektiv hantering

Säkerställer stabilt grepp för slipers och korta rälssektioner utan att orsaka skador.



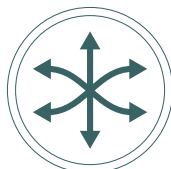
## Säker arbetsmiljö

Minskar behovet av manuell hantering och minimerar risken för personskador.



## Kompakt och kraftfull

Designad för tunga lyft och enkel användning i trånga arbetsutrymmen.



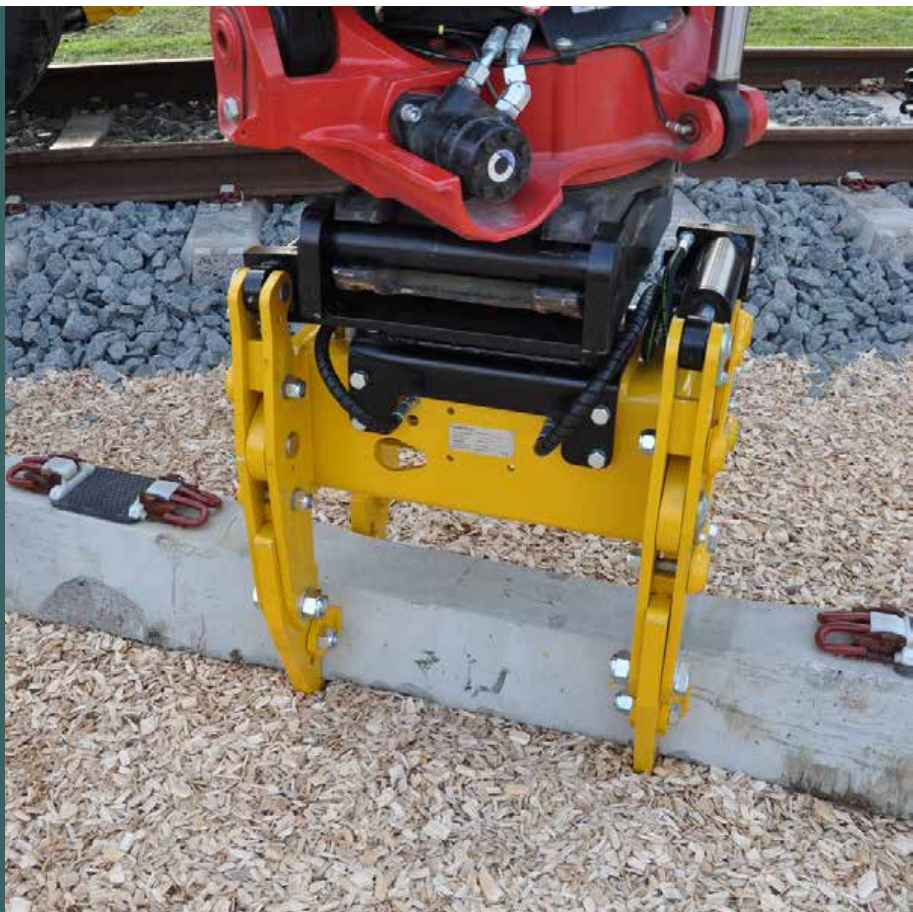
## Flexibel anpassning

Utbytbara griparmar gör SG60 kompatibel med de flesta slipertyper och arbetsmiljöer.

## Starkt, Säkert, Flexibelt

SG60 är den optimala lösningen för hantering av slipers och korta rälssektioner vid järnvägsarbeten. Med sin robusta konstruktion och kraftfulla grepp säkerställer SG60 att sliprar hanteras skonsamt och utan skador, vilket möjliggör återanvändning.

Den kompakta designen gör den idealisk för användning i trånga arbetsutrymmen som tunnlar och broar. SG60 minskar behovet av manuell hantering och förbättrar säkerheten på arbetsplatsen genom att minimera risken för personskador. Utbytbara griparmar gör verktyget kompatibelt med de flesta slipertyper, vilket ger hög flexibilitet och användarvänlighet. SG60 är ett pålitligt verktyg för säkrare och effektivare järnvägsunderhåll.



Ta reda på mer information om SG60 via vår webbsida.



# Teknisk översikt



## Komponenter

1. Maskinfäste
2. Gripcylinder
3. Griparm

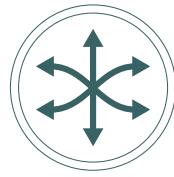
TEKNISKA DATA	
Beskrivning	SG60
Maskinfäste	Type S45, S60
Vikt	305kg
Höjd	1128mm
Bredd	540mm
Hydraulik	Via dubbelverkande hydrauluttag
Klämkraft	1400kg
Rälstyp	Europastandard 60kg/m, 50kg/m

# SL400/SL450



## Hög kapacitet

Hanterar upp till fyra slipers åt gången och lägger upp till 60 meter per timme.



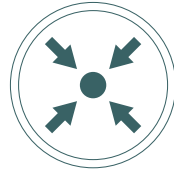
## Flexibel anpassning

Snabbbytbara gripklor och justerbar spridning för olika slipertyper och avstånd.



## Precision och stabilitet

Patenterat länkagesystem säkerställer jämn och exakt placering av slipers.



## Kompakt design

Teleskopisk ram gör SL400 lättanvänd även i trånga utrymmen som tunnlar och stationer.

## Effektiv, Precisionssäker, Flexibel

SL400 och SL450 är effektiva och precisa slipersläggare som optimerar arbetsflödet vid spårarbete. SL400 kan hantera upp till fyra slipers åt gången och lägga upp till 60 meter per timme, medan SL450 erbjuder samma kapacitet men med ytterligare flexibilitet för anpassning till olika arbetsförhållanden.

Den patenterade länkagedesignen garanterar stabil och jämn placering av slipers, vilket förbättrar spårkvaliteten. Snabbbytbara gripklor och justerbar spridning gör maskinerna flexibla och kompatibla med de flesta slipertyper och avstånd. Den kompakta teleskopiska ramen gör SL400 och SL450 idealiska för användning i trånga arbetsutrymmen, som tunnlar och plattformar.

Med SL400 och SL450 får du en säker och kostnadseffektiv lösning för installation av slipers.



Ta reda på mer information om SL400 via vår webbsida.



# Teknisk översikt



## KOMPONENTER

1. Grundram
2. Plats för maskinfäste
3. Teleskopisk ram
4. Griparm
5. Rotator

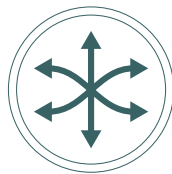
TEKNISKA DATA		
Beskrivning	SL400	SL450
Antal slipers (Max)	4 st	
Längd	1000 – 2585 mm	1120 – 2640 mm
Höjd - Standard	655 mm	780 mm
Bredd standard spårvidd	2 705 mm	2855-3170 mm
Vikt	820 kg	1060 kg
Lyftkapacitet	Max. 1250 kg	Max. 1800 kg
Sliperavstånd	274-750 mm	
Sliperslängd	På förfrågan	STD: 2490-2800 mm
		Smal: 2220-2530 mm
		Bred: 2490-3000 mm
Kapacitet med grävmaskin	Upp till 60m/h	
Kapacitet med lastmaskin	Upp till 40m/h	

# SL550



## Hög kapacitet

SL450 hanterar upp till fyra slipers och SL550 upp till fem, med upp till 90 meter per timme.



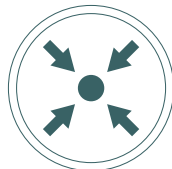
## Flexibel anpassning

Justerbar spridning och snabbbytbara gripklor gör dem kompatibla med olika slipertyper.



## Precision och stabilitet

Patenterat länkagesystem säkerställer jämn och exakt placering av slipers.



## Kompakt design

Designad för effektiv användning även i trånga miljöer som tunnlar och stationer.

## Kraft, Precision, Flexibilitet

SL550 är en kraftfull och flexibel slipersläggare som erbjuder hög kapacitet och precision vid installation av slipers. SL550 kan hantera upp till fem slipers samtidigt, vilket gör den idealisk för projekt med stora volymer. Med en kapacitet på upp till 90 meter per timme förbättrar den arbetsflödet och ökar kostnadseffektiviteten.

Det patenterade länkagesystemet säkerställer exakt och stabil placering av slipers, vilket garanterar hög spårkvalitet. Justerbar spridning och snabbbytbara gripklor gör den kompatibel med olika slipertyper och arbetsförhållanden. Den teleskopiska ramen gör SL550 smidig att använda i trånga miljöer som stationer och tunnlar.

För snabb, flexibel och precis slipersläggning är SL550 perfekt val.

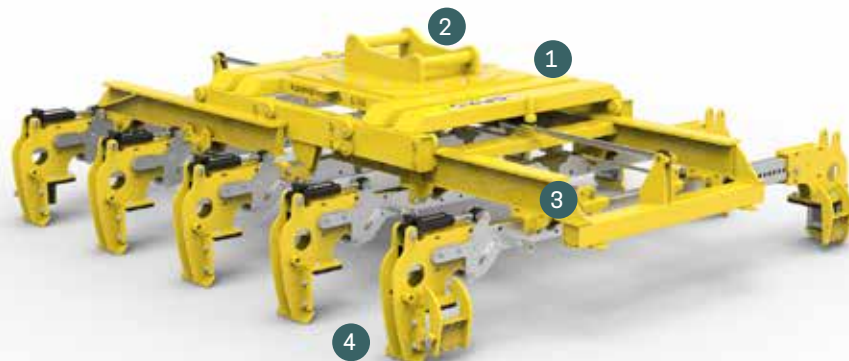


Ta reda på mer information om SL450/550 via vår webbsida.





# Teknisk översikt



## Komponenter

1. Grundram
2. Plats för maskinfäste
3. Teleskopisk ram
4. Griparm

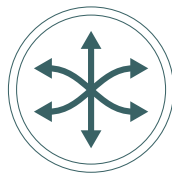
TEKNISKA DATA	
Beskrivning	SL550
Antal slipers (Max)	5 st
Längd	1790 - 3770 mm
Höjd - Standard	945 mm
Höjd med tilt rotator	1400 mm
Höjd med tilt rotator & maskinfäste (150 mm)	1550 mm
Bredd standard gauge	Min. 2 855 mm
	Max. 3170 mm
Bredd broad gauge	Min. 2965 mm
	Max. 3335 mm
Vikt	1595 kg (utan maskinfäste)
	1670 kg (med maskinfäste)
	1870 kg (med tiltrotator och maskinfäste)
Lyftkapacitet	Max. 2250 kg
Sliperavstånd	250-762 mm
Sliperslängd	STD: 2410-2800 mm
	Smal: 2145-2530 mm
	Bred: 2410-3000 mm
Kapacitet med grävmaskin	Upp till 90 m/h
Kapacitet med lastmaskin	Upp till 60 m/h

# SL650



## Exceptionell kapacitet

SL650 lägger upp till 110 meter slipers per timme.



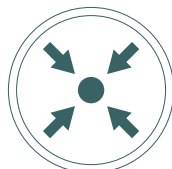
## Flexibel anpassning

Justerbar spridning och snabbbytbara gripklor hanterar olika slipertyper och avstånd.



## Precision och stabilitet

Patenterat länkagesystem säkerställer jämn och exakt placering av slipers.



## Kompakt design

Teleskopisk ram som möjliggör effektiv användning även i trånga arbetsmiljöer.

## Kapacitet, Precision, Mångsidighet

SL650 är en högpresterande slipersläggare designad för att hantera stora volymer med precision och effektivitet. SL650 kan lägga upp till 110 meter slipers per timme, vilket gör den idealisk för omfattande projekt.

Det patenterade länkagesystemet garanterar exakt och stabil placering av slipers, vilket förbättrar spårkvaliteten och säkerheten. Justerbar spridning och snabbbytbara gripklor gör maskinerna kompatibla med olika slipertyper och arbetsförhållanden. Den teleskopiska ramen möjliggör smidig användning även i utmanande miljöer som tunnlar och plattformar. SL650 kombinerar kraft, precision och flexibilitet för att leverera optimala resultat i järnvägsunderhåll och nybyggnation.



Ta reda på mer information om SL650 via vår webbsida.



# Teknisk översikt



## Komponenter

1. Grundram
2. Maskinfäste
3. Teleskopisk ram
4. Griparm

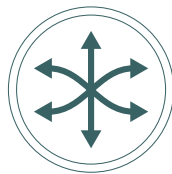
TEKNISKA DATA	
Beskrivning	SL650
Antal slipers (Max)	6 st
Längd	2000 - 4475 mm
Höjd - Standard	945 mm
Höjd med tilt rotator	1400 mm
Höjd med tilt rotator & maskinfäste (150 mm)	1550 mm
Bredd - standard spårvidd	Min. 2 855 mm
	Max. 3170 mm
Bredd - bred spårvidd	Min. 2965 mm
	Max. 3335 mm
Vikt	1860 kg (utan maskinfäste)
	1935 kg (med maskinfäste)
	2210 kg (med tiltrotator och maskinfäste)
Lyftkapacitet	Max. 2700 kg
Sliperavstånd	250-762 mm
Sliperslängd	STD: 2410-2800 mm
	Smal: 2145-2530 mm
	Bred: 2410-3000 mm
Kapacitet med grävmaskin	Upp till 110 m/h
Kapacitet med lastmaskin	Upp till 75 m/h

# SL850



## Exceptionell kapacitet

SL850 upp till 150 meter slipers per timme.



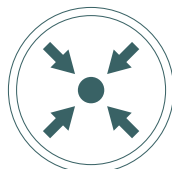
## Flexibel anpassning

Justerbar spridning och snabbbytbara gripklor hanterar olika slipertyper och avstånd.



## Precision och stabilitet

Patenterat länkagesystem säkerställer jämn och exakt placering av slipers.



## Kompakt design

Teleskopisk ram som möjliggör effektiv användning även i trånga arbetsmiljöer.

## Kapacitet, Precision, Mångsidighet

SL850 är en högpresterande slipersläggare designad för att hantera stora volymer med precision och effektivitet. SL850 kan lägga upp till 150 meter slipers per timme, vilket gör den idealisk för omfattande projekt.

Det patenterade länkagesystemet garanterar exakt och stabil placering av slipers, vilket förbättrar spårkvaliteten och säkerheten. Justerbar spridning och snabbbytbara gripklor gör maskinerna kompatibla med olika slipertyper och arbetsförhållanden. Den teleskopiska ramen möjliggör smidig användning även i utmanande miljöer som tunnlar och plattformar. SL850 kombinerar kraft, precision och flexibilitet för att leverera optimala resultat i järnvägsunderhåll och nybyggnation.



Ta reda på mer information om SL850 via vår webbsida.



# Teknisk översikt



## Komponenter

1. Grundram
2. Maskinfäste
3. Teleskopisk ram
4. Griparm

TEKNISKA DATA	
Beskrivning	SL850
Antal slipers (Max)	8 st
Längd	2800 - 6015 mm
Höjd - Standard	945 mm
Höjd med tilt rotator	1400 mm
Höjd med tilt rotator & maskinfäste (150 mm)	1550 mm
Bredd - standard spårvidd	Min. 2 855 mm
	Max. 3170 mm
Bredd - bred spårvidd	Min. 2965 mm
	Max. 3335 mm
Vikt	2350 kg (utan maskinfäste)
	2425 kg (med maskinfäste)
	2700 kg (med tiltrotator och maskinfäste)
Lyftkapacitet	Max. 3600 kg
Sliperavstånd	255-762 mm
Sliperslängd	STD: 2410-2800 mm
	Smal: 2145-2530 mm
	Bred: 2410-3000 mm
Kapacitet med grävmaskin	Upp till 150 m/h
Kapacitet med lastmaskin	Upp till 100 m/h

# RT3230 / RT3235



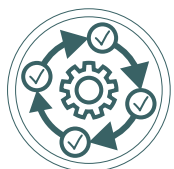
## Hög lastkapacitet

Designade för att transportera tungt material och utrustning på spår effektivt.



## Säker och stabil

Robust konstruktion och bromssystem för säker transport även i krävande miljöer.



## Flexibel kompatibilitet

Anpassade för olika spårvidder och enkel anslutning till järnvägsfordon.



## Effektiv transportlösning

Optimerade för snabb och smidig förflyttning av material på arbetsplatser.

## Robust, Flexibel, Pålitlig

RT3230 och RT3235 är robusta och pålitliga rälsvagnar designade för att hantera transport av tungt material och utrustning på järnvägsspår. Med sin höga lastkapacitet och flexibla kompatibilitet är de perfekta för projekt som kräver effektiv logistik.

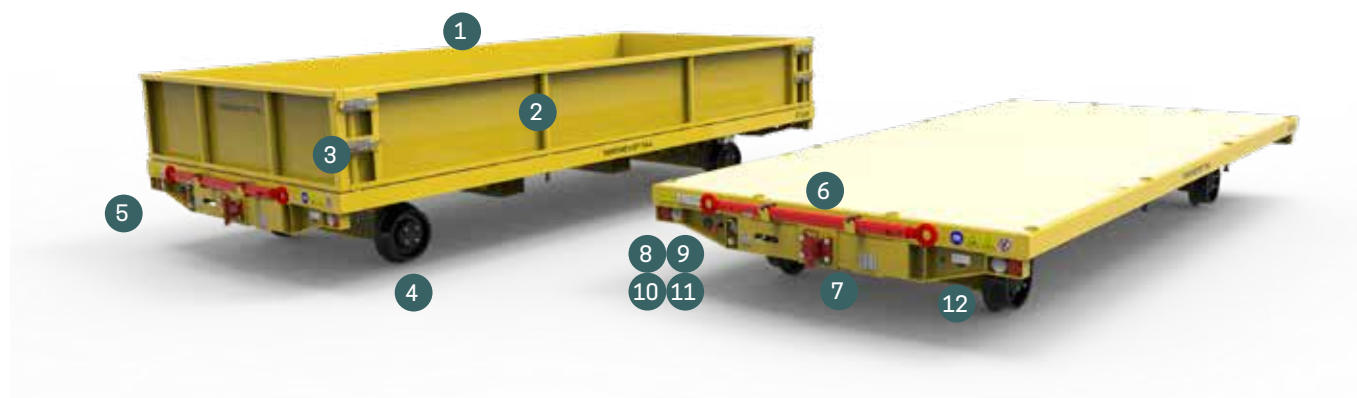
Vagnarna är anpassade för olika spårvidder och erbjuder enkel anslutning till järnvägsfordon, vilket gör dem smidiga att använda på olika arbetsplatser. Den robusta konstruktionen, tillsammans med ett effektivt bromssystem, säkerställer stabilitet och säkerhet under transport, även i krävande miljöer. RT3230 och RT3235 är idealiska för att optimera materialhantering och logistik vid järnvägsunderhåll och nybyggnation.



Ta reda på mer information om RT3230/3235 via vår webbsida.



# Teknisk översikt



## Komponenter

- |                       |                            |
|-----------------------|----------------------------|
| 1. Flaklämmar         | 8. Voltmätare              |
| 2. Laststakar         | 9. Huvudströmbrytare       |
| 3. Lemlås             | 10. Servotryck             |
| 4. Rälshjul med broms | 11. Strömbrytare belysning |
| 5. Belysning          | 12. Batteriladdning        |
| 6. Dragstång          |                            |
| 7. Drag               |                            |

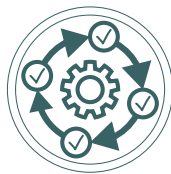
TEKNISKA DATA		
Beskrivning	RT3230	RT3235
Flaklemmar	Ja	Ja
Vikt	2685kg / 2295kg	820kg / 700kg
Längd	5500mm	2500mm
Bredd	2560mm	1800mm
Flakhöjd	5500mm	2500mm
Spårvidd	1435mm	1435mm
Lastkapacitet	17000kg	3500kg

# RG2500 / RG3000 / RG4800



## Effektiv rälinstallation

Säker hantering av kontinuerligt svetsade rälsektioner för snabbare arbetsflöden.



## Flexibel kompatibilitet

Anpassade för olika rälldimensioner och arbetsmiljöer.



## Robust konstruktion

Klarar tunga lyft och säkerställer stabilitet under krävande arbetsförhållanden.



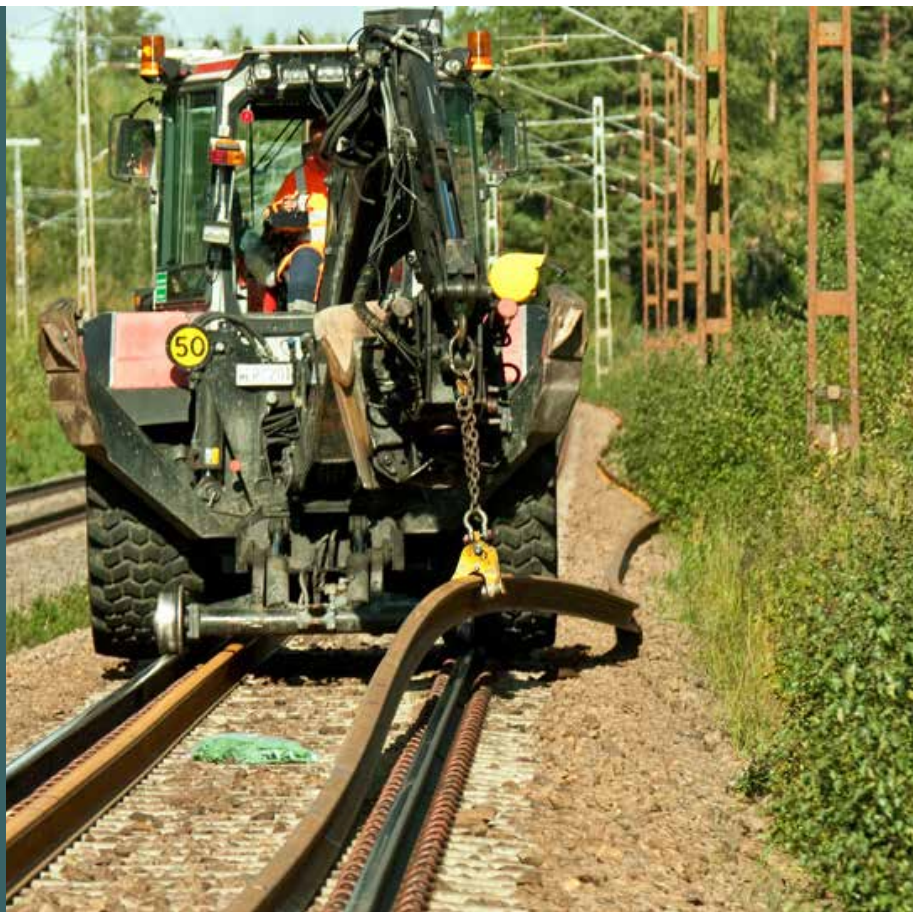
## Säker design

Utvecklade för att minimera risken för skador på rälsen och förbättra säkerheten på plats.

## Effektiv, Robust, Säker

RG2500, RG3000 och RG4800 är kraftfulla och pålitliga rälssaxar designade för effektiv hantering och installation av kontinuerligt svetsade rälsektioner. Med sin robusta konstruktion och höga lyftkapacitet säkerställer dessa verktyg stabilitet och precision, även under krävande arbetsförhållanden.

Rälssaxarna är kompatibla med olika rälldimensioner, vilket gör dem flexibla för en mängd olika projekt. Den säkerhetsfokuserade designen skyddar både personal och material, samtidigt som de minimerar risken för skador på rälsen. Med RG2500, RG3000 och RG4800 får du en effektiv och säker lösning för alla typer av rälarbeten.

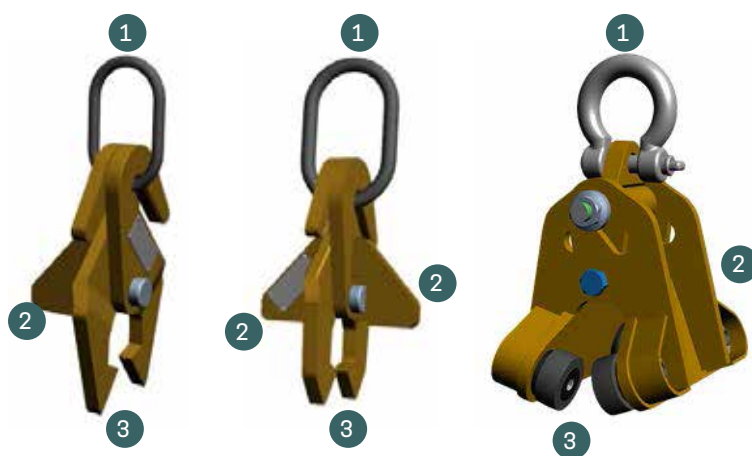


Ta reda på mer information om  
RG2500/3000/4800 via vår webbsida.





# Teknisk översikt



## Komponenter

### RG2500/RG3000

1. Lyftögla
2. Stödkil
3. Gripklo

### RG4800

1. Lyftögla
2. Lyftok
3. Glidrulle

TEKNISKA DATA			
Beskrivning	RG2500 Rälssax	RG3000 Rälssax	RG4800 Rull.sax
Vikt	5 kg	7,1 kg	28 kg
Maxlast	2500 kg	3000 kg	4800 kg
Höjd	270 mm	270 mm	335 mm
Bredd	160 mm	160 mm	310 mm
Rälstyp	50 E3, 50 E4, 60 E1, 56 E1	132RE, 136RE, 141RE, TR68	Vignol Rail
Ytbehandling	Linolja	Linolja	Pulverlack RAL1004 Gul





# Noteringar

---

---

---

---

---

---

---

---

---

---

---

---

---

---

---

---

---

---

---

---

---

---

---

---

---



Rosenqvist Rail AB  
Hyggesvägen 5  
824 35 Hudiksvall  
Sweden

Contact:  
[rosenqvistrail.se](http://rosenqvistrail.se)  
[info@rosenqvistrail.se](mailto:info@rosenqvistrail.se)  
+46 650 165 05